

hospitaldelmar

UNITAT  
INSUFICIÈNCIA  
CARDÍACA

Totes les dades per trobar-se millor

# LLIBRETA DE CONTROL

C S B Consorci Sanitari de Barcelona

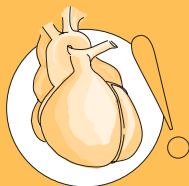
IMAS  
Institut Municipal  
d'Assistència Sanitària

Amb la col·laboració de:

GRUPO  
MENARINI  
www.menarini.es

Nom i cognoms:

Pot fer-nos consultes *on line* a través del nostre web:  
[www.hospitaldelmar.cat/insuficiencia-cardiaca](http://www.hospitaldelmar.cat/insuficiencia-cardiaca) o del correu [uic@hospitaldelmar.cat](mailto:uic@hospitaldelmar.cat),  
sempre i quan la consulta no sigui urgent ja que el temps de resposta és de 48h.



## LLIBRETA DE CONTROL

### IMPORTANT

#### Cal que controleu el pes diàriament:

Si el vostre pes augmenta més d'1 Kg al dia o més de 2 Kg en 2 o 3 dies, heu de contactar amb el vostre metge o infermera.

Us heu de prendre  extra al dia fins recuperar el vostre pes ideal estable.

### CONTROL DE LÍQUIDS

01

Got d'aigua:  
250 mL



02

Tassa de cafè:  
250 mL



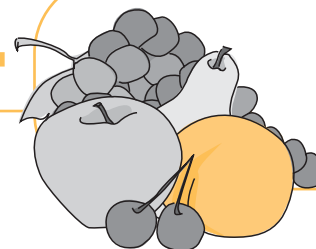
03

Bol sopa:  
300 mL



04

Fruita:  
250 mL  
(a partir de  
la 2<sup>a</sup> fruita  
del dia)















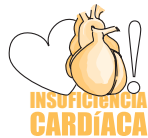


## IMPORTANT

### Aviseu al vostre metge o infermera si:

- Augmenteu de pes de manera ràpida.
- Se us inflen els peus.
- Orineu menys del normal.
- Teniu més dificultat per respirar.
- Necessiteu dormir amb més coixins o assegut.
- Teniu una tos persistent.
- Us noteu molt cansat.
- Noteu dolor al pit o mareig.

Per qualsevol dubte pot trucar al telèfon de l'Hospital de Dia:



**INSUFICIÈNCIA  
CARDÍACA**

**Horari 8h-17h**

**Tel. 93 248 31 63**

**Horari d'estiu 8h-15h**

**uic@hospitaldelmar.cat**

**[www.hospitaldelmar.cat/insuficiencia-cardiaca](http://www.hospitaldelmar.cat/insuficiencia-cardiaca)**