

CIRCUIT D'AGRESSIONS

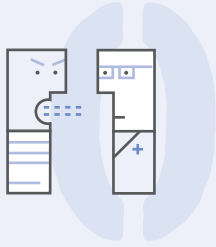
Circuit a realitzar en casos d'agressions físiques o verbals als treballadors de l'IMAS.

Si malgrat la detecció i gestió de la situació potencialment agressiva, aquesta no s'ha pogut evitar o reconduir i el treballador ha estat agredit, física o verbalment, caldrà seguir el següent circuit:

- ■ ■ 1. Davant d'una situació en la qual es produeix una agressió física o verbal a un treballador de l'IMAS, i si és necessària una intervenció immediata del responsable (cap de guàrdia, supervisora), del personal de seguretat o d'altres companys, s'utilitzarà el telèfon d'emergències de cada centre (3030 a l'Hospital del Mar, 4225 a l'Hospital de l'Esperança i 1010 al Centre Fòrum).
- ■ ■ 2. Hi haurà una valoració immediata del responsable tant de la necessitat d'atenció mèdica i/o psicològica, de la permanència en el seu lloc de treball, així com de la gestió de la situació conflictiva. En el cas que es consideri que l'agressió requereix més intervenció de seguretat (encara que només sigui verbal), els responsables de l'hospital sol·licitaran la intervenció dels Mossos d'Esquadra.
- ■ ■ 3. El treballador afectat haurà de contactar, tant aviat com sigui possible, amb el Servei de Prevenció, per tal de registrar les dades més rellevants de l'agressió física o verbal.
- ■ ■ 4. El Servei de Prevenció, els responsables assistencials o qui conegui l'agressió/ofensa haurà d'informar al Departament de Recursos Humans. Així mateix, aquesta incidència serà informada a la Direcció del Centre i a Gerència.
- ■ ■ 5. El treballador serà atès pel Departament de Recursos Humans per tal d'analitzar conjuntament la necessitat de suport institucional, ja que és el propi treballador qui ha de decidir si vol comunicar l'agressió al jutjat. Donat que no és necessari comunicar-la immediatament, se l'acompanyarà a efectuar-la i rebrà el recolzament institucional necessari.
- ■ ■ 6. En el cas que s'inciï el procediment judicial, l'IMAS es personarà com acusació particular.
- ■ ■ 7. Es farà un anàlisi de l'agressió per part de la comissió institucional establerta per aquest tipus d'incidents que decidirà si amplia les informacions que disposa, mitjançant entrevistes amb el/s afectat/s o amb els responsables del servei o centre. La comissió estarà formada pel director mèdic, la Direcció d'Infermeria, la Direcció de Recursos Humans i els delegats de prevenció de l'IMAS. Es presentaran informes a la Comissió de Seguretat i Salut en les sessions trimestrals.
- ■ ■ 8. Fruit de l'anàlisi de la comissió sobre agressions verbals i físiques es podran proposar o cercar diferents mesures correctores per intentar que no es tornin a repetir situacions semblants.
- ■ ■ 9. Paral·lelament, es farà un seguiment de l'agredit per valorar la seva situació.

Nota: aquest circuit ha de ser conegut per tots els treballadors de l'IMAS.

Al darrera: Algoritme del circuit a realitzar en casos d'agressions físiques o verbals als treballadors de l'IMAS



CIRCUIT D'AGRESSIONS

Circuit a realitzar en casos d'agressions físiques o verbals als treballadors de l'IMAS.

