

hospitaldelmar

UNITAT
INSUFICIÈNCIA
CARDÍACA

Totes les dades per trobar-se millor

LLIBRETA DE CONTROL

C S B Consorci Sanitari de Barcelona

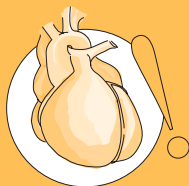
IMAS
Institut Municipal
d'Assistència Sanitària

Amb la col·laboració de:

GRUPO
MENARINI
www.menarini.es

Nom i cognoms:

Pot fer-nos consultes *on line* a través del nostre web:
www.hospitaldelmar.cat/insuficiencia-cardiaca o del correu uic@hospitaldelmar.cat,
sempre i quan la consulta no sigui urgent ja que el temps de resposta és de 48h.



LLIBRETA DE CONTROL

IMPORTANT

Cal que controleu el pes diàriament:

Si el vostre pes augmenta més d'1 Kg al dia o més de 2 Kg en 2 o 3 dies, heu de contactar amb el vostre metge o infermera.

Us heu de prendre extra al dia fins recuperar el vostre pes ideal estable.

CONTROL DE LÍQUIDS

01

Got d'aigua:
250 mL



02

Tassa de cafè:
250 mL



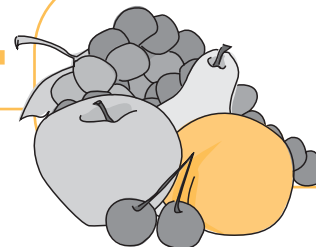
03

Bol sopa:
300 mL



04

Fruita:
250 mL
(a partir de
la 2^a fruita
del dia)

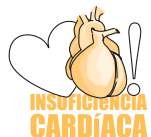


IMPORTANT

Aviseu al vostre metge o infermera si:

- Augmenteu de pes de manera ràpida.
- Se us inflen els peus.
- Orineu menys del normal.
- Teniu més dificultat per respirar.
- Necessiteu dormir amb més coixins o assegut.
- Teniu una tos persistent.
- Us noteu molt cansat.
- Noteu dolor al pit o mareig.

Per qualsevol dubte pot trucar al telèfon de l'Hospital de Dia:



**INSUFICIÈNCIA
CARDÍACA**

Horari 8h-17h

Tel. 93 248 31 63

Horari d'estiu 8h-15h

uic@hospitaldelmar.cat

www.hospitaldelmar.cat/insuficiencia-cardiaca