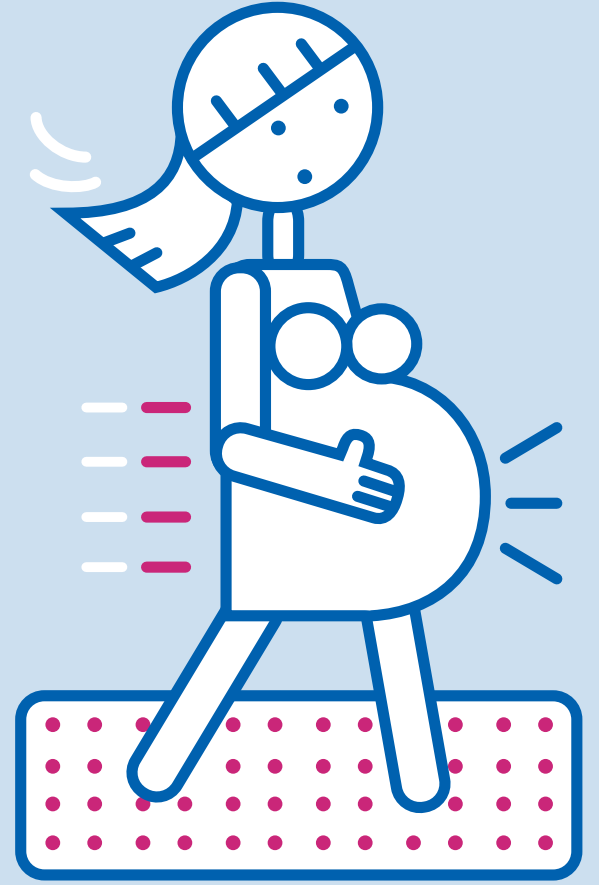




علاج الألم أثناء الولادة تسكين الألم الإبيدورال



ماهي المسماة شعبيا "إبيدورال" ؟
تسكين الألم الإبيدورالي
هي تقنية مستعملة لتهذنة ألم الولادة وهي جد فعالة و
مضمونة بالنسبة للأم كما لوولدها.
في مركزنا نجري 1300 إبيدورال كل عام كي تستمتع
الحوامل بولادة دون ألم.

hospitaldelmar

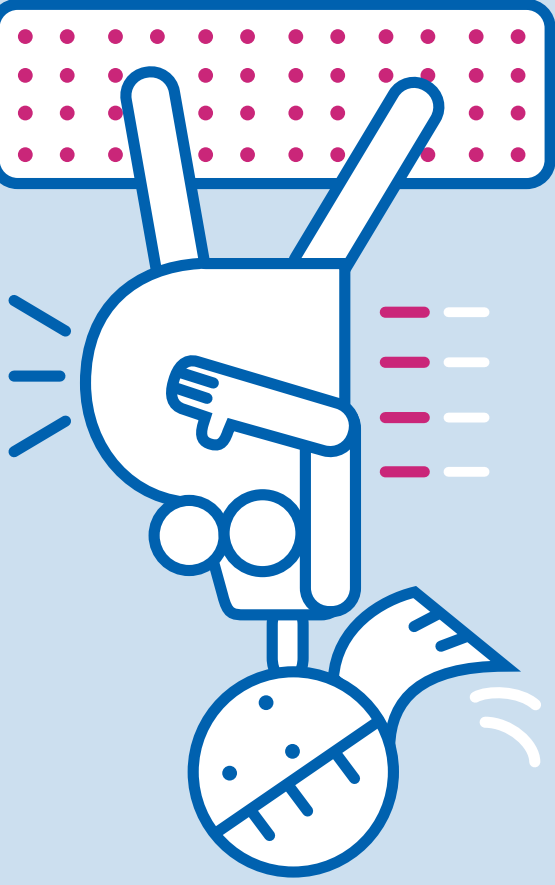
CSB Consorci Sanitari de Barcelona

IMAS
Institut Municipal
d'Assistència Sanitària

www.hospitaldelmar.cat

www.hospitaldelmar.cat

informació a l'usuari



Que és el que popularment
es coneix com "epidural"?

analgesia
epidural

Tractament del
dolor de part

hospitaldelmar

CSB Consorci Sanitari de Barcelona

IMAS
Institut Municipal
d'Assistència Sanitària

L'analgesia epidural és una tècnica utilitzada per a
calmar els dolors del part. És molt efectiva i segura
tant per vostè com pel seu fill. En el nostre centre
realitzem unes 1300 epidurals a l'any per tal que les
nostres pacients puguin gaudir sense dolor d'una
experiència tan especial com és el part.



Com funciona?

Una epidural consisteix en injectar un anestèsic local en una zona determinada de la seva esquena, a prop dels nervis que transmeten el dolor de les contraccions. L'anestèsic "adorm" aquests nervis.

Quins avantatges té?

Disminueix o elimina el dolor del part, millora l'estat del fetus i redueix la necessitat d'anestèsia general si s'hagués de practicar una cesària.

Qui li posarà l'epidural?

Un metge anestesiòleg serà l'encarregat de realitzar el procediment. Durant el part, el ginecòleg, l'anestesiòleg i la llevadora tindran cura de vostè i del seu fill.

Confii en el seu anestesiòleg, està amb vostè per ajudar-la. Si té algun dubte sobre l'analgèsia epidural, és ell qui li ho aclarirà. Pregunta-li.

Com es posa l'epidural?

La llevadora o auxiliar la col·locarà en la posició adient, asseguda o bé estirada de costat sobre la llitera.

L'anestesiòleg li adormirà la pell de l'esquena tot injectant una mica d'anestèsic local amb una punxada. Així no tindrà dolor durant la resta del procediment. Després introduirà una agulla fins arribar al lloc adequat que substituirà per un tub fi de plàstic (catèter epidural) i fixarà a la seva esquena amb un esparadrap.

Caldrà que estigui molt quieta durant aquest procés que pot durar entre 10 i 20 minuts i que necessita de la seva col·laboració començar. El dolor serà mínim, li hauran anestesià la pell de l'esquena abans de

Quan triga en fer efecte i quant temps dura?

Als 15 minuts de col·locar-li el catèter epidural començarà a notar millora. Durarà el temps que ens calgui ja que a través del catèter podem injectar més anestèsic local (fins i tot podem connectar-lo a una màquina que l'injecti gota a gota durant tot el temps que duri el part).

Què és el que sentirà?

Molt poques vegades podrà sentir una rampa d'un instant que baixi per una de les seves cames mentre li col·loquen el catèter epidural. Comenti-ho a l'anestesiòleg.

Tot i no sentir el dolor seguirà notant la pressió de les contraccions. Pot notar sensació de pesadesa i falta de sensibilitat ("com si fos surt") a les cames en algun moment del procés. També pot notar tremolor durant el part.

Quins inconvenients pot tenir l'analgèsia epidural?

Entre 1 i 5 de cada 100 dones poden tenir mal de cap després d'una epidural. No es preocupi, normalment és passatger i té tractament.

És possible que no aconseguim una analgèsia correcta. És a dir, que no puguem treure-li del tot el dolor o que quedi una zona de la seva panxa on encara hi senti dolor. És normal i té solució. A vegades és necessari repetir la punció epidural i existeix la possibilitat d'una anestèsia general. Molt poques vegades hi ha complicacions. L'anestesiòleg valora acuradament el seu estat de salut previ, i sempre pren les màximes precaucions mèdiques per tal d'evitar-les. Durant tot el part estarà atesa per un equip format pel ginecòleg, l'anestesiòleg i la llevadora. En cas de que hi hagi qualsevol problema el detectarem i tractarem immediatament.

كيف توضع الإبيدورال؟

هي عبارة عن حقن مبنج محلي في منطقة معينة من الظهر يقرب الأعصاب الموصلة للألم الولادة. إن المادة المبنجة "تتوم " هذه الأعصاب

ما هي مزاياها؟

تتقص أو تزيل ألم الولادة، تحسن حالة الجنين و تنقص من ضرورة اللجوء إلى التبنج العام في حالة إجراء عملية جراحية "قيصرية"

من سيضع لك الإبيدورال؟

الطبيب المختص في التبنج هو المكلف بوضع الإبيدورال. أثناء الولادة تكون الحامل و ولدها تحت عناية طبيب النساء و الطبيب المبنج و المولدة. نقي بالطبيب المبنج فهو موجود معك لمساعدتك . فإذا كان لديك اي شك إسألوه و سيوضحه لك .

كيف توضع الإبيدورال؟

إن المولدة أو مساعدتها ستضعك في الوضع المناسب، جالسة أو مستلقاة على السرير. الطبيب المبنج سينوم جلد الظهر بحقنه قليل من البنج المحلي بواسطة وخز، و هكذا لن تشعرى بالألم خلال وضع الإبيدورال. و فيما بعد سيدخل إبرة حتى المكان المناسب و يدخل عبرها أنبوب بلاستيكي رفيع و سيتبته في ظهره بواسطة شريط لاصق. يجب عليك ان تلتزمي بالهدوء التام اثناء عملية وضع الإبيدورال التي قد تدوم بين 10 و 20 دقيقة و التي تحتاج إلى مساعدتك و مشاركتك! سيكون الألم جد خفيف بفضل تبنج جلد الظهر فيما قبل.

متى تبدأ فعاليتها و كم تدوم؟

بعد 15 دقيقة من تثبيت الأنبوب "كاتيتز" يبدأ الإحساس بتخفيف الألم. ستدوم المدة الضرورية لأنه يمكن حقن البنج عبر الأنبوب كلما إستدعت الضرورة،[وقد تأتي بألة للحقن قطرة قطرة طيلة الولادة]

بماذا ستشعرين؟

في حالات جد نادرة ستشعرين بوخز مؤقت على طول احد ساقيك اثناء وضعهم للأنبوب الإبيدورالي.عليك تبليغ المبنج. من الرغم انك لن تحسین بالألم فستشعرين بضغط النقلصات و قد تحسین بنقل في الأرجل في بعض الأوقات، وكذلك بارتعاش اثناء الولادة. لا تخافي كل هذه الإحساسات عادية و عبارة ..

ما هي مساوئ الإبيدورال؟

ما بين 1 و 5 من كل 100 امرأة قد تصاب بصداع في الرأس بعد الإبيدورال فلا تخافي فهو عابر و يمكن معالجته.

من الممكن الان نحصل على تبنج ناجح يعني اننا قد لا نتمكن من إزالة كل الألم او انك ستشعرين بالألم فقط في منطقة معينة في بطنك كل هذا عادي وله حل . احيانا قد يكون من الضروري إعادة الإبيدورال مع إمكانية اللجوء إلى تبنج عام. في حالات جد نادرة قد تترتب عن الإبيدورال تعقيدات فالطبيب المبنج يقوم بكل عناية بتقييم حالتك الصحية مسبقاً، و سيتخذ أقصى الإحتياطات الطبية لتفادي هذه التعقيدات. خلال الولادة سيحتني بك فريق مكون من طبيب النساء ، الطبيب المبنج و المولدة في حالة اي مشكل سيشرح ويحل بسرعة.