

INFORMACIO I ACOLLIDA AL RESIDENT
MEDICINA FISICA I REHABILITACIO
HOSPITAL DE L'ESPERANÇA I DEL MAR.
Parc de Salut MAR
Barcelona - 2010

INDEX

Benvinguda

Qui som?

On estem?

Què fem?

Què esperem del resident?

Quines lectures recomanem?

El pla de formació

Annexes

- 1. Organigrama del Servei de Medicina Física i Rehabilitació del Parc de Salut MAR**
- 2. Repartiment de les càrregues de treball**
- 3. Distribució de les funcions en l'àrea mèdica**
- 4. El pla de rotació (adaptació Parc de Salut MAR)**

BENVINGUDA

Benvinguts!

Aquest és un document que esperem us serveixi d'ajuda en un primer contacte amb el Servei de Medicina Física i Rehabilitació. Amb el vostre Servei.

Hi conté una informació que pensem que pot ser útil per "moure's" pel servei, al menys en els primers dies. Aquesta informació és complementària a la de la Guia d'Acollida del Resident que elaboren els nostres Hospitals del Parc de Salut MAR, que és de caire general.

Abans de passar a la informació veritablement important, deixeu-me dir-vos unes paraules respecte a l'especialitat mèdica que fareu.

La Medicina Física i Rehabilitació és una especialitat que pot ser fascinant, o al menys pensem que ho és per la majoria de nosaltres. Té unes característiques que la fan una mica diferent de moltes altres especialitats mèdiques.

Es tracta d'una especialitat de síntesi, però que no ha de descuidar l'anàlisi o l'aprofundiment especialitzat. L'estudi i el tractament de la discapacitat comprèn un camp molt ampli de patologies amb estreta relació amb moltes altres especialitats mèdiques. A més, integrem de forma molt remarcable altres professionals sanitaris no metges a dins del nostre equip terapèutic.

Esperem de veritat que podeu gaudir d'uns bons anys de formació amb nosaltres que, per altra banda, serveixen per que nosaltres aprenguem alhora amb vosaltres.

Ben cordialment,

Ferran Escalada

1. Qui som?

Ferran Escalada Recto	Cap de Servei
Esther Duarte Oller	Cap de Secció
Josep M ^a Muniesa Portolés	Cap de Secció
Roser Belmonte Martínez	Cap Clínic
Ester Marco Navarro	Metge Adjunt, tutora de residents
Marta Tejero Sánchez	Metge Adjunt
Roser Boza Gómez	Metge Adjunt
Anna Guillén Solà	Metge Adjunt
Anna Morales Mateu	Metge Resident (2006)
M ^a Fernanda Rojas Padilla	Metge Resident (2007)
Sandra Monleón Castelló	Metge Resident (2008)
Iria Bascuas Rodriguez	Metge Resident (2008)
Sandra Cecilia Ciarella Privette	Metge Resident (2009)
M ^a Fernanda Donaire Mejías	Metge Resident (2009)
Laura Martínez Ramos	Administrativa
M ^a Carme Preses Berenguer	Administrativa
Carme Salas Sánchez	Administrativa
Ana Palmero Maldonado	Administrativa CC.EE.
Cristina Cervantes Estrada	Cap d'Àrea de Rehabilitació
Carme Cinca Esquerré	Supervisora de Fisioteràpia (H. Esperança)
Laia Álvarez Subirá	Fisioterapeuta (H. Esperança)
Mikel Alzate Asensio	Fisioterapeuta (H. Mar)
Victòria Arias Pujades	Fisioterapeuta (H. Mar)
Alex Ballester Forn	Fisioterapeuta (H. Esperança)
Anna Barberà Ribalta	Fisioterapeuta (H. Esperança)
Montserrat Batlló Segura	Fisioterapeuta (H. Esperança)
Manuela Bueso Queralt	Fisioterapeuta (H. Esperança)
Mariona Coll Molinos	Fisioterapeuta (H. Esperança)
M ^a Dolores Diaz Muzás	Fisioterapeuta (H. Esperança)
David Escolá Olá	Fisioterapeuta (Centre Fòrum)
Mónica Fayos González	Fisioterapeuta (H. Esperança)
Begoña Gómez Ruíz	Fisioterapeuta (Centre Fòrum)
Ana Hernán Sánchez	Fisioterapeuta (H. Esperança)
Ana Lobato Bonilla	Fisioterapeuta (H. Esperança)
Sebastià Mateu Sans	Fisioterapeuta (H. Esperança)
Sònia Paisal Arnalot	Fisioterapeuta (H. Mar)
Mercè Parrón Morón	Fisioterapeuta (Centre Fòrum)
Mercè Piqueras Céspedes	Fisioterapeuta (H. Esperança)
Roger Pitarch Chacón	Fisioterapeuta (H. Esperança)
David Rodriguez Anton	Fisioterapeuta (H. Esperança)
Xavier Santafé Montalban	Fisioterapeuta (H. Esperança)
Carme Santainés Baguena	Fisioterapeuta (H. Mar)
Francesca Selva Godina	Fisioterapeuta (H. Esperança)
Sandra Torrell Vallespin	Fisioterapeuta (H. Esperança)
Albert Vilajosana Carvi	Fisioterapeuta (H. Mar)
Núria Coral Esteban	Terapeuta Ocupacional (Centre Fòrum)
Susanna Redón Bolos	Terapeuta Ocupacional (H. Esperança)

Nohora Rueda Moreno	Terapeuta Ocupacional (H. Esperança)
Carmen Jordán Martínez	Logopeda
Angela Barrera Gallego M ^a Capilla Martín Molina	Auxiliar de Fisioteràpia Auxiliar de Fisioteràpia
Cuca Esperanza Sanjuan	Directora d'Infermeria de l'IAL Parc de Salut Mar
Jordi Moreno Espinosa Carmen Narro Palomar Eva Paretas López Lydia Rubio García Sheila Segura Quero Irene Torralba Salmeron Ana Rosa Vasquez Arce Montserrat Zafra Rodes	Supervisor d'Infermeria UH 30 Infermera UH 30 Infermera UH 30 Infermera UH 30 Infermera UH 30 Infermera UH 30 Infermera UH 30 Infermera UH 30
Ariadna Aules Farrús Ivette Capdevila Martín M ^a Eugenia Cossio González Dolores Fernández Benítez Paula García Amador Berta Hernández Martínez Montse Martínez Castaño Neus Mendo Català Laura Pérez Verón Lorena Mariela Santillán Palacios Sergio Taibo Rull Omaira Cecilia Vallejo Ruíz	Auxiliar d'infermeria UH 30 Auxiliar d'infermeria UH 30 Auxiliar d'infermeria UH 30 Auxiliar d'infermeria UH 30 Auxiliar d'infermeria UH 30 Auxiliar d'infermeria UH 30 Auxiliar d'infermeria UH 30 Auxiliar d'infermeria UH 30 Auxiliar d'infermeria UH 30 Auxiliar d'infermeria UH 30 Auxiliar d'infermeria UH 30
Mercè Oller Cid Esther del Cotillo Muñoz Sandra Goudinoff García Laia Lacueva Pérez Esther Martín Sánchez Mirasol Miret Manchado Patricia Navarro Sánchez	Supervisora d'Infermeria UH 60 Infermera UH 60 Infermera UH 60 Infermera UH 60 Infermera UH 60 Infermera UH 60 Infermera UH 60
Aurea Arias Herbón Anna M ^a Castelló Sau Marga Cruz López Gisela Cuixart Solsona M ^a Paz Ibáñez Pérez Eva Montilla Sánchez Antonia Praena Escot	Auxiliar d'infermeria UH 60 Auxiliar d'infermeria UH 60 Auxiliar d'infermeria UH 60 Auxiliar d'infermeria UH 60 Auxiliar d'infermeria UH 60 Auxiliar d'infermeria UH 60 Auxiliar d'infermeria UH 60
Camelia Barrera de Paz	Infermera Hospital de Dia de Rehabilitació
Encarna Mayordomo Saez	Auxiliar de Consultes Externes
José Manuel Álvarez Abadia Sergi Soler Martínez Jordi Vila	Lliterer Lliterer Lliterer

2. On estem?

HOSPITAL DE L'ESPERANÇA **C/ San Josep de La Muntanya, 12** **08028 BARCELONA**

- Àrea de hospitalització: 66 llits repartits entre la 3^a i la 6^a planta, amb la corresponent dotació d'infermeria.
- Hospital de Dia
- Àrea terapèutica a la 3^o i 6^a plantes, amb:
 - Sala de cinesiteràpia i mecanoteràpia
 - Sales de tractament individual
 - Sales de termoteràpia, diatèrmia, ultrasonoteràpia, magnetoteràpia, electroteràpia, traccions columna vertebral
 - Sala de tractament d'incontinència urinària
 - Sala de guixos i tècnic ortopèdic
 - Sala de logopèdia
 - Sales de teràpia ocupacional
 - Sala de grups
 - Sala d'hidroteràpia, passadís de marxa
- Àrea de secretaria i atenció al públic
- 8 despatxos mèdics per a consulta externa
- 1 sala de proves funcionals i de tècnic ortopèdic
- Sala de residents amb biblioteca bàsica
- Sala de reunions

HOSPITAL DEL MAR **Pg. Marítim, 25-29** **08003 BARCELONA**

- Dotació de personal: 4-5 fisioterapeutes
- Tractaments individualitzats en les unitats d'hospitalització

CENTRE FÒRUM - HOSPITAL DEL MAR **Carrer Llull 410** **08019 BARCELONA**

- Personal: 3 fisioterapeutes + 1 terapeuta ocupacional
- Àrea terapèutica amb espais de Fisioteràpia i de Teràpia Ocupacional

3. Què fem?

1. AREA HOSPITALARIA

H. Esperança:

66 llits per a tractament rehabilitador dels pacients ingressats.

Principals patologies:

- Seqüeles neurològiques (ictus)
- Post-operatoris cirurgia ortopèdica (pròtesi total maluc, pròtesi total genoll, intervencions raquis, lligamentoplasties genoll)
- Amputacions
- Escoliosi
- Interconsultes COT, Unitat de Convalescència, Unitat de Geriatria d'Aguts, Cures Pal·liatives

H. Mar

Visita mèdica setmanal àrees de COiT, Neurologia i UCI.

Interconsultes mèdiques

Tractaments de fisioteràpia a pacients ingressats

Rehabilitació cardiopulmonar en règim ambulatori

Centre Fòrum – Hospital del Mar

Visita mèdica setmanal amb la Unitat de Convalescència.

Interconsultes mèdiques

Tractaments de fisioteràpia a pacients ingressats

2. CONSULTA EXTERNA

3. SESSIONS

Rehabilitació Cardiopulmonar	Dilluns 11 h.	Expl. Complementàries Pneumologia (Hospital Mar)
Bibliogràfica	Dimarts 8-9 h.	Sala de Reunions
Clínica del Servei	Dimarts 9-10.30 h.	Planta 5 ^a H. Esperança
Unitat Aparell Locomotor	Dimarts 15-16 h.	Aula 4 UDIMAS Aula Anatomia Patològica Sala d'Actes H. Esperança
General del Parc de Salut MAR	Dimarts 15-16 h.	Aula 4 UDIMAS H. Mar
Tècnic Ortopèdic	Dimecres 15-16 h.	Proves Funcionals
Conjunta Convalescència	Dijous 11 h.	Despatx 4 Rehabilitació
Pràctica clínica – Fons Teòric	Dijous 8-9 h.	Sala de Reunions UH 30
Sessió de residents/Tutoria	Dijous 15-16 h	Sala de Residents
	Divendres 8-9 h.	Sala de Residents

Societat Catalana de Rehabilitació i Medicina Física:

Últim dimarts de cada mes en l'Acadèmia de les Ciències Mèdiques

4. ALTRES ACTIVITATS

- Tractament focal de l'Espasticitat amb infiltracions de toxina botulínica.
- Maneig conservador de l'Escoliosi: confecció guixos EDF, ortetització...
- Tractament de la Incontinència Urinària
- Tractament del Limfedema
- Rehabilitació cardiopulmonar
- Estudi i tractament dels Trastorns de Deglució
- Exploracions complementàries:
 - Laboratori marxa i equilibri: Baropodometria, posturografia computeritzada, gaitmatt...
 - Proves funcionals respiratòries: Espirometria, dinamometria muscular respiratòria
 - Videofluoroscòpies

5. CIENTIFICA I INVESTIGADORA

Elaboració de treballs d'investigació

Presentació de treballs d'investigació a reunions i congressos de l'especialitat

Publicació de treballs d'investigació

6. DOCENT

Formació de MIR de Rehabilitació: 1 MIR / any (fins el 2007)

2 MIR / any (a partir del 2008)

Formació d'altres MIR del Parc de Salut MAR

- Reumatologia 2 mesos
- Traumatologia i Ortopèdia 2 mesos
- Geriatria 2 mesos

Classes de pregrau de Medicina a la Universitat Autònoma de Barcelona

3. Què esperem del resident?

La línia mestra de la formació del resident de Medicina Física i Rehabilitació serà l'adquisició d'habilitats i coneixements segons el pla del "Consejo Nacional de Especialidades, Ministerio de Sanidad y Consumo" i els objectius específics de les rotacions (annexos) regulat al BOE del 29 de Març del 2008 (Ordre SCO/846/2008, del 14 de Març, per la qual s'aprova i publica el programa formatiu de l'especialitat de Medicina Física i Rehabilitació).

En el nostre servei, el vehicle que utilitzem és la plena integració i participació del resident en les diferents activitats del servei, amb un nivell de responsabilitat ascendent. Per tant, esperem que el resident estudiï, assisteixi als cursos formatius que se li ofereixen, que faci assistència a planta, que faci assistència a consulta externa, que presenti sessions, que presenti en congressos, i que participi en l'activitat docent i investigadora.

Com és lògic, exigim professionalitat i bona praxi del metge en formació. Per altra banda, oferim, i esperem, esperit dialogant i un bon nivell de comunicació amb el resident. Per aconseguir-ho, els tutors li facilitaran tota la informació i la supervisió que li calgui i l'ajudaran a resoldre els problemes de formació (o d'altres) que puguin anar sorgint (vegeu-ne les funcions del tutor a la Guia d'Acollida del Resident). Però el resident també podrà comptar sempre amb l'ajuda directa del metge responsable amb el qui estigui rotant, i, per descomptat, amb la del Cap del Servei.

4. Quines lectures recomanem?

Llibres

Generals Rehabilitació

- Kottke FJ, Lehmann JF. Medicina Física y Rehabilitación de Krusen. Editorial médica panamericana, 2000. 4ª edición 2000.
- De Lisa. Rehabilitation Medicine. Lippincot Company. Philadelphia, 1998. 3rd ed.
- Miranda Mayordomo. Rehabilitación Médica. 1ª ed. 2004.
- Manual SERMEF de Rehabilitación y Medicina Física. 1ª ed. 2006.
- Enciclopedia Médico-quirúrgica. Kinesiterapia y Medicina Física. París.

Aparell locomotor

- Lusardi MM, Nielsen CC. Orthotics and Prosthetics in Rehabilitation. Butterworth Heinemann, Woburn 2000. 1ª ed.
- Hislop HJ, Montgomery J. Pruebas funcionales musculares de Daniel's Worthingham's. Marban 2002. 1ª ed.
- Kendall. Músculos, pruebas y funciones. De Jims, 1985. 2ª ed.

Disfàgia

- Logemann JA. Evaluation and treatment of Swallowing disorders. 1998. Ed. Austin-Texas.
- Logemann JA. Manual for the videofluoroscopic study of swallowing. 1993. Ed. Austin-Texas.

Dolor

- Plaja J. Analgesia por medios físicos. McGraw Hill. Madrid, 2003. 1ª ed..

Proves funcionals

- Biomecánica de la marcha humana normal y patológica. Instituto de Biomecánica de Valencia. 3ª ed. 2005.

Rehabilitació cardiopulmonar

- H. Giraído Estrada. EPOC: Diagnóstico y tratamiento integral con énfasis en la rehabilitación pulmonar. 3ª ed. 2008.
- Monografía SORECAR. Rehabilitación integral en el paciente con enfermedad pulmonar obstructiva crónica. 1ª ed. 2007

Rehabilitació Infantil

- Espinosa, Arroyo, Martín, Ruíz, Moreno. Guía esencial de Rehabilitación Infantil. Panamericana. Madrid 2010. ISBN: 978-84-9835-304-4.

Revistes

- Rehabilitacion (Madrid)
- Archives of Physical Medicine and Rehabilitation
- Journal of Rehabilitation Medicine
- Journal of Cardiopulmonary Rehabilitation
- Paraplegia
- Spine
- Stroke

Internet

www.aatrm.net/pdf/gp05ictusca.pdf

Guia de Pràctica Clínica de l'ictus

www.joseplaporte.org

Biblioteca Josep Laporte. Accés a múltiples serveis (Medline, Cochrane, revistes electròniques)

www.ncbi.nlm.nih.gov

Pub Med National Library. Important recull de base de dades mèdiques

www.update-software.com/trip/logon.asp?Log=1&SrchEx= SrchEx

Accés a diferents bases de dades de publicacions mèdiques

www.comb.es

Col·legi de metges de Barcelona. Apartat especialitats, links d'interés específic per rehabilitació..

www.sorecar.org

Web oficial de la Sociedad Española de Rehabilitación Cardiorespiratoria.

www.sermef.es

Web oficial de la Sociedad Española de Rehabilitación y Medicina Física.

5. El pla de formació

El pla de formació del resident ve donat per les indicacions de la Comisión Nacional de Especialidades, Ministerio de Sanidad y Consumo, que adjuntem en un document annex. A continuació fem un esquema dels continguts de cada any en el nostre servei.

R1:

El primer any és de presa de contacte, coneixement del medi, i inici en l'aprenentatge d'habilitats, coneixements i actituds. Es un període en que tota l'activitat assistencial del resident ha de ser controlada i/o dirigida pel metge responsable.

- Rotacions per Pneumologia, Neurologia, Neurofisiologia, Radiologia, Cirurgia Ortopèdica i Traumatologia. El calendari de rotacions en document annex. Els objectius específics de cada rotació en Annexe 4.
- Presa de contacte amb Medicina Física i Rehabilitació
- Sessions pels nous residents.
- Pla Comú Complementari (opcional)
- Guàrdies a Medicina Hospital del Mar
- Avaluació per part del resident sobre: el servei, el tutor, els facultatius assignats, de tots els serveis pels que rota.

R2 i R3:

Són els anys de plena integració en el servei. Aquesta integració es refereix tant a la vessant assistencial com a la docent i investigadora. El nivell de responsabilitat i d'autonomia serà creixent, segons circumstàncies i segons aptituds. Són també els anys centrals d'adquisició de coneixements de l'especialitat, i per tant, cal no oblidar els coneixements teòrics propis de l'especialitat (cal estudiar).

- Activitat assistencial a planta i consulta externa de Medicina Física i Rehabilitació
- Participació en treballs d'investigació
- Participació en sessions i congressos
- Pla Comú Complementari (opcional, cal autorització del tutor i del Cap de Servei)
- Guàrdies a Urgències COT Hospital del Mar
- Avaluació per part del resident sobre: el servei, el tutor, el metge responsable

R4:

El resident d'últim any ha de ser capaç d'assumir les responsabilitats tot sol, malgrat que sempre comptarà amb l'ajuda del servei. També ha de tenir iniciatives i capacitat de desenvolupar tasques investigadores. Colaborarà amb el Servei en aspectes docents, en relació a altres residents, estudiants, etc.

- Rotació per la Unitat de Lesionats Medul·lars de l'Hospital Vall d'Hebró
- Rotació per Rehabilitació Infantil de l'Hospital Sant Joan de Déu
- Rotació per la Unitat de Medicina de l'Esport del Centre d'Alt Rendiment.
- Rotació per la Clínica del Dolor (Hospital de l'Esperança a partir del 2012)
- Activitat assistencial a planta i consulta externa de Medicina Física i Rehabilitació
- Participació en treballs d'investigació
- Participació en sessions i congressos
- Guàrdies a Urgències de COT de l'Hospital del Mar
- Avaluació per part del resident sobre: el servei, el tutor, el metge responsable

ANNEXES

**ORGANIGRAMA DEL SERVEI DE
MEDICINA FÍSICA I REHABILITACIÓ
HOSPITAL DE L'ESPERANÇA
HOSPITAL DEL MAR
Parc de Salut MAR
Barcelona**

Gener 2010

Direcció de Centre = Direcció d'Infermeria
(Sra. Pepa Gili)

Cap de Servei
(Dr. Ferran Escalada)

Caps de Secció
Dra. Esther Duarte
Dr. Josep M^a Muniesa

Cap d'Àrea de Fisioteràpia
(Sra. Cristina Cervantes)

Cap d'Àrea d'Infermeria
(Sra. Cuca Esperanza)

Cap Clínic
(Dra. Roser Belmonte)

Supervisora de Fisioteràpia
(Sra. Carme Cinca)

Supervisors d'Infermeria
(Sr. Jordi Moreno / Sra. Mercè Oller)

Metges Adjunts:

- Dra. Roser Boza
- Dra. Anna Guillén
- Dra. Ester Marco
- Dra. Marta Tejero

Metges Residents:

- Dra. Anna Morales
- Dra. Fernanda Rojas
- Dra. Sandra Monleón
- Dra. Iria Bascuas
- Dra. Sandra C. Chiarella
- Dra. M^a Fernanda Donaire

Fisioterapeutes:

- Sra. Laia Álvarez
- Sr. Mikel Alzate
- Sra. Victoria Arias
- Sr. Alex Ballester
- Sra. Anna Barbarà
- Sra. Montse Batlló
- Sra. Manuela Bueso
- Sra. Mariona Coll
- Sra. M^a Dolores Díaz
- Sr. David Escolá
- Sra. Mónica Fayos
- Sra. Begoña Gómez
- Sra. Anna Hernán
- Sra. Ana Lobato
- Sr. Sebastià Mateu
- Sra. Sonia Paisal
- Sra. Mercè Parrón
- Sra. Mercè Piqueras
- Sr. Roger Pitarch
- Sr. David Rodriguez
- Sr. Xavier Santafé
- Sra. Carme Santainés
- Sra. Francesca Selva
- Sra. Sandra Torrell
- Sr. Albert Vilajosana

Terapeutes Ocupacionals:

- Sra. Núria Coral
- Sra. Susanna Redón
- Sra. Nohora Rueda

Logopeda:

Sra. Carmen Jordán

Auxiliars de Fisioteràpia:

- Sra. Àngela Barrera
- Sra. M^a Capilla Martín

Infermera Hospital de Dia:

- Sra. Camelia Barrera

Auxiliar Consulta Externa:

- Sra. Encarna Mayordomo

Secretàries:

- Sra. Laura Martínez
- Sra. M^a Carme Presas
- Sra. Carme Salas

Administrativa:

- Ana Palmero

Infermers/es UH 30:

- Sra. Carmen Narro
- Sra. Eva Paretas
- Sra. M^a Rosa Raya
- Sra. Lydia Rubio
- Sra. Irene Torralba
- Sra. Ana Rosa Vasquez
- Sra. Montserrat Zafra

Auxiliars d'Infermeria:

- Sra. Ariadna Aules
- Sra. Ivette Capdevila
- Sra. M^a Eugenia Cossio
- Sra. Dolores Fernández
- Sra. Paula García
- Sra. Berta Hernández
- Sra. Montse Martínez
- Sra. Neus Mendo
- Sra. Laura Pérez
- Sra. Lorena Santillán
- Sr. Sergio Taibo
- Sra. Omaira Vallejo

Infermers/es UH 60:

- Sra. Esther Del Cotillo
- Sra. Sandra Goudinoff
- Sra. Laia Lacueva
- Sra. Esther Martín
- Sra. Mirasol Miret
- Sra. Patricia Navarro

Auxiliars d'Infermeria UH 60:

- Sra. Aurea Arias
- Sra. Ana M^a Castelló
- Sra. Marga Cruz
- Sra. Gisela Cuixart
- Sra. M^a Paz Ibáñez
- Sra. Eva Montilla
- Sra. Antonia Praena

Lliterers:

- Sr. José Manuel Alvarez
- Sr. Sergi Soler
- Sr. Jordi Vila

**REPARTIMENT DE CÀRREGUES DE TREBALL
SERVEI DE MEDICINA FÍSICA I REHABILITACIÓ
HOSPITAL DE L'ESPERANÇA
HOSPITAL DEL MAR
Parc de Salut MAR
Barcelona
Gener 2010**

HOSPITALITZACIÓ

LLITS D'HOSPITALITZACIÓ

LLITS REHABILITACIÓ NEUROLÒGICA I GENERAL

- Dra. Roser Boza
- Dra. Esther Duarte
- Dra. Anna Guillén
- Rotatòria NRL

UNITAT 30

3017-1	3016-1	3015-1	3014-1	3013-1	3012-1
3017-2		3015-2	3014-2	3013-2	3012-2

3011-1	3010-1	3009-1	3008-1	3007-1	3006-1
3011-2	3010-2	3009-2	3008-2	3007-2	3006-2

Super	Virtual	3018-1	3019-1
Sala Reunions			

3001-1	3002-1	3003-1	3004-1	3005-1
3001-2	3002-2	3003-2		3005-2

LLITS UNITAT OSTEOARTICULAR

- Dra. Roser Belmonte
- Dr. Josep M^a Muniesa
- Dra. Marta Tejero

UNITAT 60

3014-1	3013-1	3012-1	3011-1	3010-1	6009-1	6008-1
3014-2	3013-2		3011-2	3010-2	6009-2	6008-2

6001-1	6002-1	6003-1	6004-1	6005-1	6006-1	6007-1
6001-2	6002-2		6004-2	6005-2	6006-2	6007-2

HOSPITALITZACIÓ

INTERCONSULTES

INTERCONSULTES HOSPITAL DE L'ESPERANCA

- Dr. Josep M^a Muniesa (Geriatría)
- Dra. Marta Tejero (COT)

INTERCONSULTES HOSPITAL DEL MAR

- Dra. Roser Belmonte: Dimecres
- Dra. Esther Duarte: Dilluns
- Dra. Ester Marco: Dilluns - Divendres

INTERCONSULTES CENTRE FÒRUM - HOSPITAL DEL MAR

- Dra. Roser Boza Dilluns

HOSPITAL DE DIA

ATENCIÓ MÈDICA

- Dra. Roser Belmonte
- Dra. Roser Boza
- Dra. Anna Guillén
- Dra. Ester Marco
- Dr. Josep M^a Muniesa
- Dra. Marta Tejero
- Residents



	DILLUNS	DIMARTS	DIMECRES	DIJOUS	DIVENDRES
8-9 h	TEJERO	MARCO	BOZA	BELMONTE	GUILLEN
9-10 h					
10-11 h	MUNIESA	BOZA	MARCO	BELMONTE	MIR-2a
11-12 h	MUNIESA	BOZA	MARCO	BELMONTE	MIR-2a
12-13 h	MUNIESA	TEJERO	GUILLEN	MIR-3	MIR-2b
13-14 h	MUNIESA	TEJERO	GUILLEN	MIR-3	MIR-2b
14-15 h					
15-16 h	GUILLEN	TEJERO	MARCO	BOZA	
16-17 h	BELMONTE	MIR-3	MIR-2b	MIR-2a	

CONSULTA EXTERNA

HOSPITAL DE L'ESPERANÇA

DISPENSARIS GENERALS

- Dra. Roser Belmonte
- Dra. Roser Boza
- Dra. Esther Duarte
-
- Dra. Anna Guillén
- Dra. Ester Marco
- Dr. Josep M^a Muniesa
- Dra. Marta Tejero
- Resident 2^o any

	DILLUNS	DIMARTS	DIMECRES	DIJOUS	DIVENDRES
8-10 h			ESCALADA 2P+12S (Escoliosi) GUILLEN 4 VFC	ESCALADA 2P+12S (Escoliosi)	ESCALADA 2P+8S (Escoliosi)
10-12 h	BELMONTE 2P+6S BOZA 4 proves func	DUARTE 2P+6S MUNIESA 4S (Peu diabètic) MIR-2b 3P+7S	TEJERO 7P BOZA 7P MIR-3 3P+7S GUILLEN disf/fac 4S	MUNIESA 4P+6S BOZA 12S	TEJERO 13S GUILLEN 15S
12-14 h	TEJERO 14S MIR 2a 3P+7S	BELMONTE 2P+4S (Limfedema) BOZA 7S GUILLEN 5P+2P fac	MARCO 7S MUNIESA 7S DUARTE 2P+8S	MARCO 2P+10S DUARTE 9S + 3P/S espasticitat	BELMONTE 12S MUNIESA 12S
15-17 h			TÈCNIC ORTOPÈDIC. 4P+8S		

DISPENSARIS ESPECÍFICS

- Dra. Roser Belmonte Limfedema (2 P + 6 S)
- Dra. Esther Duarte Espasticitat (3 P o S)
- Dr. Ferran Escalada Escoliosi (4 P + 24 S)
- Dr. Josep M^a Muniesa Peu diabètic (4 P o S)
- TOT EL STAFF Tècnic Ortopèdic
(4 P + 8 S)

EXPLORACIONS COMPLEMENTÀRIES

- Dra. Anna Guillen Videofluoroscòpies (VFC)

(*) P: Primeres visites
S: Segones visites

CONSULTA EXTERNA

HOSPITAL DEL MAR

DISPENSARIS ESPECÍFICS

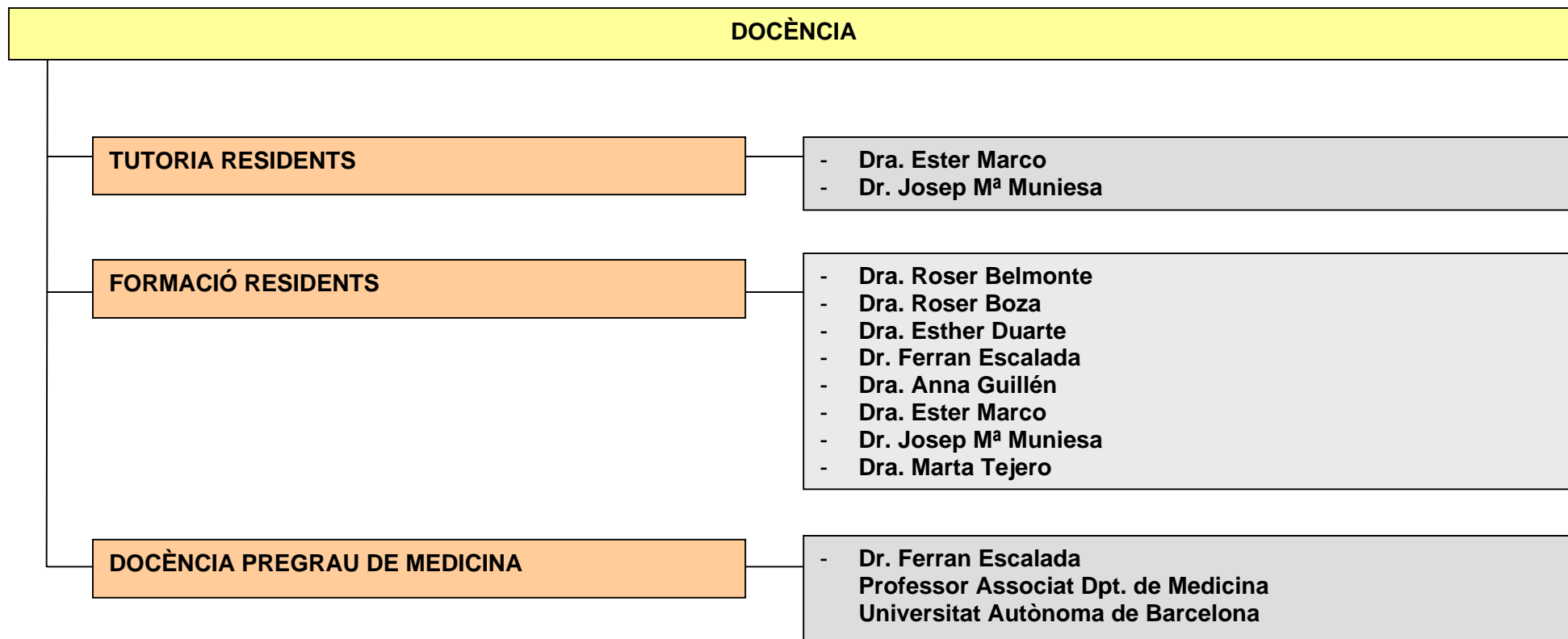
- Dra. Roser Belmonte Limfedema 3P
- Dra. Ester Marco Rhb cardiopulmonar 3P + 12S + 6 agendes com a màx

	DILLUNS	DIMARTS	DIMECRES	DIJOUS	DIVENDRES
8-10 h	MARCO 3P+ 12S + 6 agendes màx.		BELMONTE 3P+5S Limfedema		
10-12 h					
12-14 h					

(*) P: Primeres visites
 S: Segones visites

**DISTRIBUCIÓ DE LES FUNCIONS EN
L'ÀREA MÈDICA
SERVEI DE MEDICINA FÍSICA I REHABILITACIÓN
HOSPITAL DE L'ESPERANÇA
HOSPITAL DEL MAR
Parc de Salut MAR
Barcelona

Gener 2010**



ASSISTENCIALS

HOSPITALITZACIÓ

LLITS REHABILITACIÓ NEUROLÒGICA

- Dra. Roser Boza 7-8 llits
- Dra. Esther Duarte 5-6 llits
- Dra. Anna Guillén 7-8 llits

LLITS UNITAT OSTEOARTICULAR

- Dra. Roser Belmonte 13 llits
- Dr. Josep M^a Muniesa 8 llits
- Dra. Marta Tejero 13 llits

INTERCONSULTES HOSPITAL DEL MAR

- Dra. Roser Belmonte: Dimecres
- Dra. Esther Duarte: Dilluns
- Dra. Ester Marco: Dilluns-Divendres

INTERCONSULTAS HOSPITAL DE L'ESPERANCA

- Dr. Josep M^a Muniesa Geriatria
- Dra. Marta Tejero COT

INTERCONSULTAS CENTRE FÒRUM

- Dra. Roser Boza

CONSULTA EXTERNA

GENERAL REHABILITACIÓ

- Dra. Roser Belmonte 4P + 18S
- Dra. Roser Boza 7P + 19S + 4 Exp.comp.
- Dra. Esther Duarte 4P + 23S
- Dra. Anna Guillén 5P + 15S + 4 VFC
- Dra. Ester Marco 2P + 17S
- Dr. Josep M^a Muniesa 4P + 25S
- Dra. Marta Tejero 7P + 27S
- MIR-2 3P + 7S
- MIR-3 3P + 7S

DISPENSARIS ESPECÍFICS

- Dra. Roser Belmonte Limfedema 3 P + 9 S
- Dra. Esther Duarte Espasticitat 3 P o S
- Dr. Ferran Escalada Escoliosi 4 P + 32 S
- Dra. Anna Guillen Disfàgia/Facial 2 P + 4 S
- Dra. Ester Marco Cardiopulm 9 P + 12 S
- Dr. Josep M^a Muniesa Peu diabètic 4 P o S
- TOT EL STAFF Tècnic Ortopèdic 4 P + 8 S

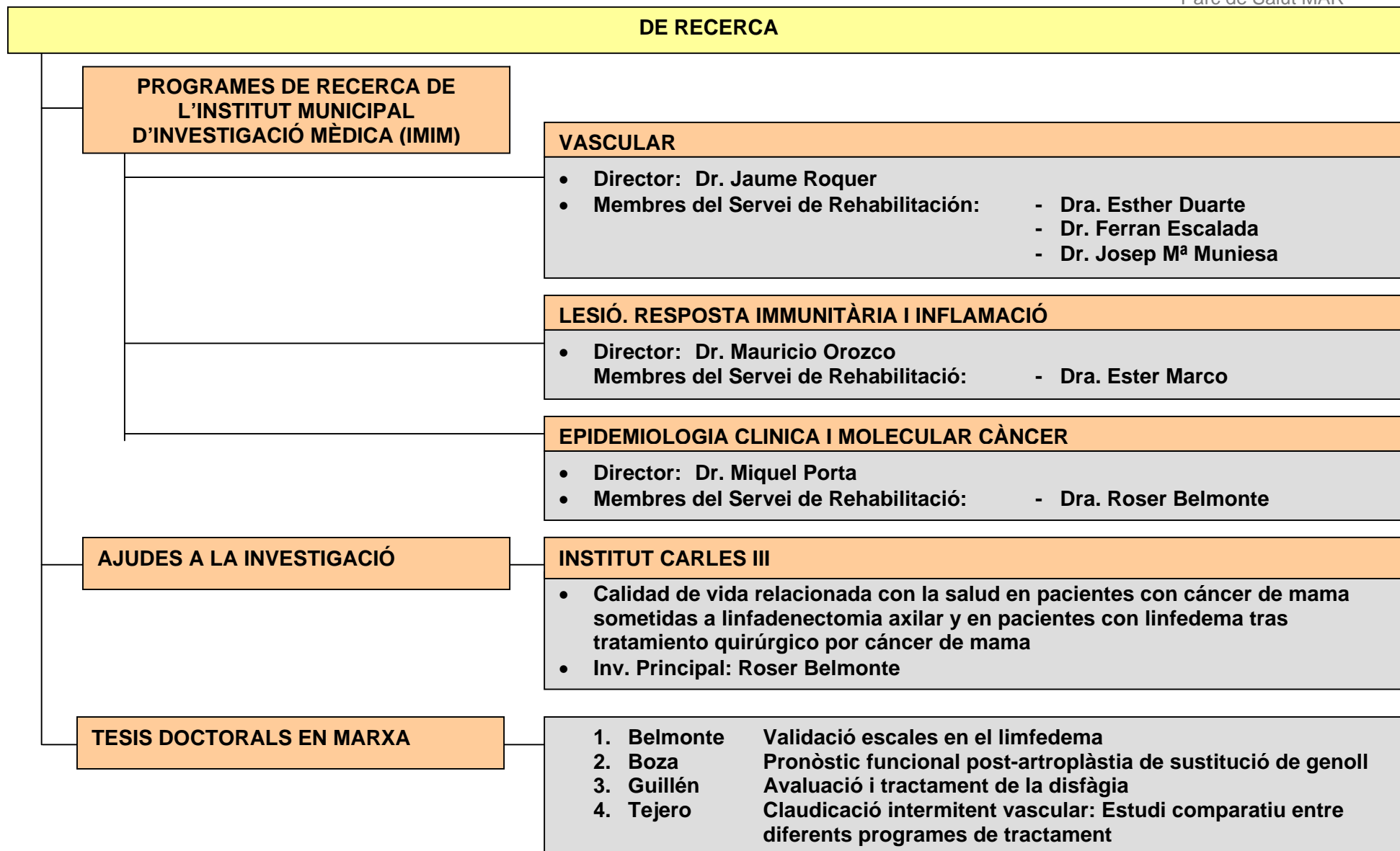
HOSPITAL DE DIA

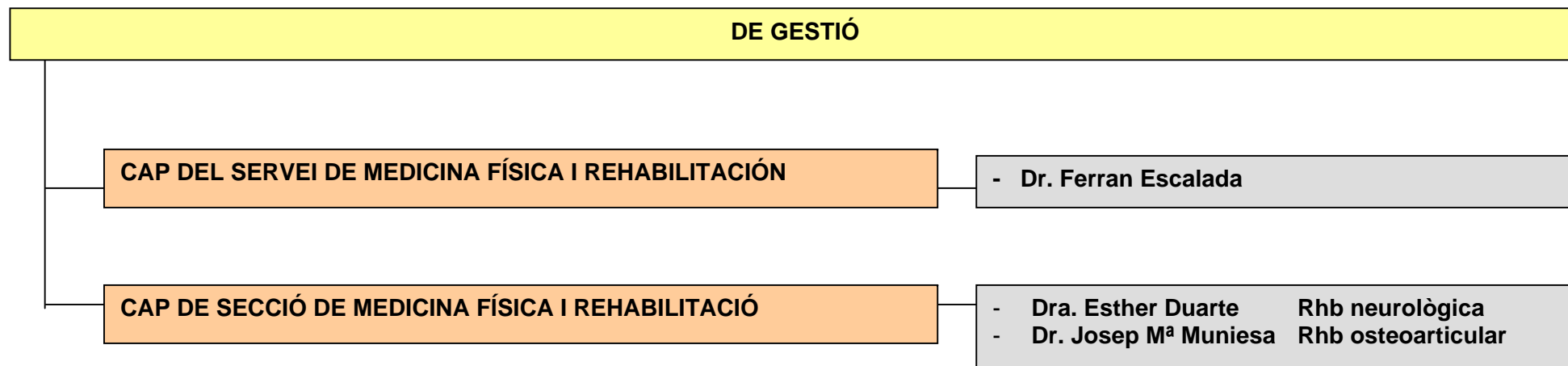
- Dra. Roser Boza Dimarts 10-12 h, Dimecres 8-9 h, Dijous 15-16 h
- Dra. Anna Guillén Dilluns 15-16 h, Dimecres 12-14 h, Divendres 8-9 h
- Dra. Ester Marco Dimarts 8-9 h, Dimecres 10-12 h i 15-16 h
- Dr. Josep M^a Muniesa Dilluns 10-14 h
- Dra. Marta Tejero Dilluns 8-9 h, Dimarts 12-14 h i 15-16 h
- MIR-2a + MIR-2b Dimecres i Dijous 16-17 h, Divendres 10-14 h
- MIR-3 Dimarts 16-17 h. Dijous 12-14 h

EXPLORACIONS COMPLEMENTÀRIES

- Dra. Anna Guillen Videofluoroscòpies
- Dra. Roser Boza Marxa i equilibri
- Dra. Ester Marco Espirometria bàsica

(*) P: Primeres visites
 S: Segones visites





PLA DE FORMACIÓ
Adaptació Parc de Salut MAR
Barcelona

Gener 2010

URGÈNCIES

DURACIÓ: 1 mes

OBJECTIU GENERAL:

- Adquirir els coneixements bàsics en el maneig de pacients amb les patologies més prevalents de l'àrea d'Urgències Mèdiques

OBJECTIUS ESPECÍFICS:

- Realització correcta de la història clínica i l'exploració física amb hipòtesi diagnòstica inicial i actitud a seguir
- Indicació i interpretació d'exploracions complementàries a Urgències
- Maneig de la documentació clínica i coneixements dels circuits assistencials
- Maneig de situacions conflictives
- Participació activa en les sessions i activitats del servei

CONTINGUTS:

- Aproximació al maneig dels pacients amb:
 - Dispnea
 - Dolor toràcic
 - Febre
 - Síncope
 - Cefalea
 - Sd. confusional aguda
 - Dolor agut o crònic
 - Trastorns hidro-electrolítics i de l'equilibri àcid-base
 - Arítmies
 - Complicacions endocrinològiques agudes
 - Intoxicacions
 - Hipertensió arterial
 - Hemorràgia digestiva alta i baixa
 - Complicacions de la cirrosi hepàtica: ascites i encefalopatia

(*) ADAPTACIÓ Parc de Salut MAR:

- La rotació pel Servei d'Urgències no està contemplada en el BOE (ordre SCO/846/2008). No obstant, degut a l'obligatorietat dels residents de Rehabilitació del Parc de Salut MAR a fer guàrdies de Medicina, la comissió de docència, la direcció del Parc de Salut MAR, el Servei d'Urgències i consensuat amb els Servei de Rehabilitació, van decidir afegir una rotació d'un mes per l'àrea mèdica del Servei d'Urgències.

MEDICINA FÍSICA 1

DURACIÓ: 3 mesos*

OBJECTIUS:

- Acollida del resident en l'especialitat
- Aprenentatge bàsic del concepte, camp d'acció, objectius i metodologia del procés assistencial

CONTINGUTS:

- Eines terapèutiques en Rehabilitació
- Analgèsia per mitjans físics
- Fisiologia de l'exercici
- Escales de valoració funcional: Índex de Barthel i Functional Independence Measure
- Rehabilitació neurològica: Ictus
- Rehabilitació osteoarticular: Cirurgia electiva de genoll i de maluc

(*) ADAPTACIÓ del Parc de Salut MAR

- En l'adaptació del Parc de Salut MAR del nou Pla de Formació, la rotació per Medicina Física té una duració de 2 mesos. Aquest canvi permet realitzar la rotació pel Servei d'Urgències Mèdiques que ens sembla important per al correcte desenvolupament de la tasca assistencial en l'àrea d'urgències dels nostres residents.
- Per una altra banda, considerem que aquesta disminució en el temps de rotació no afectarà significativament la formació en Medicina Física ja que es podrà fàcilment recuperar quan el resident s'incorpori de manera definitiva al Servei de Rehabilitació.
- Exceptuant casos excepcionals, les vacances també es realitzaran durant aquest període.

RADIODIAGNÒSTIC

DURACIÓ: 2 mesos (1 mes en Osteoarticular + 1 mes en Neuroimatge)

OBJECTIUS:

- Adquirir coneixements de diagnòstic per imatge osteoarticular i de parts toves musculoesquelètiques, i per neuroimatge
- Valoració de tècniques i correlacions anatomoradiològiques

CONTINGUTS:

- Radiologia simple
- TAC
- RMN i Angio-RMN

HABILITATS:

- Interpretació de les exploracions complementàries més utilitzades en patologia osteoarticular i neurològica

(*) ADAPTACIÓ Parc de Salut MAR:

- La rotació per Neuroimatge es compartirà amb la de Neurofisiologia Clínica de manera que s'acordarà amb el Neuroradiòleg la franja d'horari en que realitzaran i/o informaran les proves diagnòstiques

NEUROFISIOLOGIA CLÍNICA

DURACIÓ: 1 mes (combinada amb la rotació per Radiodiagnòstic - Neuroimatge)

OBJECTIUS:

- Conèixer els processos susceptibles de ser valorats neurofisiològicament
- Familiaritzar-se amb les proves de valoració sensitivo-motora

CONTINGUTS:

- Síndromes neuromusculars:
 - Malaltia de motoneurona
 - Afectació d'arrels i plexes
 - Mononeuropaties i atrapaments
 - Polineuropaties
 - Miopaties
- Proves neurofisiològiques
 - Electromiografia
 - Estudi de la conducció nerviosa perifèrica
 - Estimulació elèctrica dels nervis perifèrics sensitiu-motors
 - Estimulació magnètica transcranial
 - Potencials evocats somatosensitius, auditius i visuals

HABILITATS:

- Indicació i interpretació bàsica de les proves d'exploració funcional del sistema neuromuscular, especialment EMG, neurografia i potencials evocats

(*) ADAPTACIÓ Parc de Salut MAR:

- La rotació en Neurofisiologia es compartirà amb la rotació en Neuroimatge de manera que el resident acordarà amb el Neuroradiòleg la franja d'horari en que realitzaran i/o informaran les proves diagnòstiques.

NEUROLOGIA

DURACIÓ: 2 mesos

OBJECTIUS:

- Adquirir coneixements de metodologia diagnòstica en Neurologia i en els processos de les malalties neurològiques més prevalents

CONTINGUTS:

- Malaltia cerebrovascular
- Traumatismes cranioencefàlics
- Patologia de la mèdula espinal
- Malalties desmielinitzants
- Patologia nerviosa perifèrica
- Trastorns del moviment
- Miopaties

HABILITATS:

- Exploració clínica i semiologia de la patologia neurològica més prevalent
- Atenció clínica de l'ictus en fase aguda
- Indicació i interpretació bàsica de les exploracions complementàries:
 - Radiologia
 - TC
 - Resonància Magnètica
 - Anàlisi del LCR
 - Proves electroneurofisiològiques
 - Eco-doppler

(*) ADAPTACIÓ Parc de Salut MAR

- El Pla de Formació de Rehabilitació publicat en el BOE aconsella que es combini la rotació en Neurologia amb la rotació en Neurofisiologia Clínica sempre que sigui possible. Per raons de rentabilitzar el temps de formació dels residents, la rotació en Neurofisiologia es combinarà amb la rotació en Radiodiagnòstic (Neuroimatge).

PNEUMOLOGIA

DURACIÓ: 2 mesos

OBJECTIUS:

- Capacitació en els mecanismes fisiopatològics de la malaltia, així com en la relació clínico-patològica dels processos que posteriorment, en la fase aguda, subaguda o crònica o de discapacitat seran atesos a Rehabilitació
- Coneixement bàsic de les principals malalties respiratòries.

CONTINGUTS:

- Fisiopatologia respiratòria
- Valoració i tractament de les principals malalties respiratòries cròniques invalidants: malaltia pulmonar obstructiva crònica, asma bronquial, malaltia restrictiva, trastorn respiratori de la son
- Bases de l'atenció clínica de la insuficiència respiratòria aguda i del pacient respiratori en situació crítica
- Atenció als problemes psicològics i socials de la malaltia respiratòria crònica
- Programes de deshabitació al tabac

HABILITATS:

- Exploració clínica i semiologia de la patologia respiratòria
- Indicació i interpretació bàsica de les exploracions complementàries:
 - Proves de funcionalisme pulmonar
 - Proves d'esforç màximes i submàximes
 - Valoració de la musculatura respiratòria (força, resistència)
 - Radiologia
- Fonaments i pràctica de l'ús de l'oxigenoteràpia i aerosolteràpia
- Indicacions i pràctica de la ventilació mecànica invasiva i no-invasiva

(*) ADAPTACIÓ Parc de Salut MAR:

La rotació per Medicina Interna es substitueix per la rotació en Pneumologia. Donat que el Pla de Formació publicat al BOE (ordre SCO/846/2008) contempla que la possibilitat que la rotació en Medicina Interna se substitueixi per qualsevol altra especialitat mèdica i que les malalties respiratòries són molt prevalents en l'àmbit de la Rehabilitació, ens sembla més apropiat que els nostres residents rotin en Pneumologia.

CIRURGIA ORTOPÈDICA I TRAUMATOLOGIA

DURACIÓ: 2 mesos

OBJECTIUS:

- Familiaritzar-se amb el coneixement bàsic de la patologia ortopèdica i traumàtica de l'aparell locomotor
- Adquirir coneixements bàsics en les tècniques conservadores i quirúrgiques emprades en el tractament, criteris de reducció, criteris d'estabilització, tipus d'osteosíntesi, temps de càrrega i funció
- Adquirir coneixements relatius a les cures de rutina i d'infermeria dels pacients hospitalitzats o ambulants, així com de les mesures d'immobilització i de suport per a la rehabilitació

CONTINGUTS:

- Exploració clínica i semiologia de la patologia ortopèdica i traumatològica més freqüent (raquis, maluc, genoll, espatlla)
- Tractaments en patologia osteoarticular:
 - Raquis
 - Maluc:
 - Pròtesis de maluc: Tipus i indicacions
 - Fractures d'epífisi proximal del fèmur
 - Genoll:
 - Pròtesis de genoll: Tipus i indicacions
 - Lesions lligamentoses
 - Espatlla:
 - Pròtesis d'espatlla. Tipus i indicacions.
 - Patologia subacromial

HABILITATS:

- Exploració clínica i bases de l'atenció urgent de les lesions traumatològiques agudes
- Atenció del pacient postquirúrgic agut
- Indicació i interpretació d'exploracions complementàries, especialment criteris radiològics de lesions agudes de l'aparell locomotor, criteris d'estabilitat articular, criteris de consolidació òssia, criteris d'aliniació d'extremitats, criteris d'estabilitat de plàsties i d'osteosíntesi

MEDICINA FÍSICA 2

DURACIÓ: 3 mesos

OBJECTIUS:

- Coneixement de conceptes generals de l'especialitat
- Habilitat en els procediments fisioteràpics

CONTINGUTS:

- Motricitat, procés tònicopostural i posturogestual, interacció sensorial, aprenentatge perceptiu-motriu, habilitat i destresa
- Acondicionament físic i entrenament, anàlisi dinàmica i despesa energètica, condició ergonòmica (estàtica, dinàmica i funcional)
- Aspectes específics dels decúbits
- Sedestació, bipedestació, marxa, carrera i salt
- Mètodes específics de retroalimentació i biofeedback
- Activitat física ocupacional i les diferents tècniques de la teràpia ocupacional segons activitat, edat i entorn.
- Integració de l'activitat segmentària i global de l'activitat física
- Cadenes cinètiques i dinàmiques en l'activitat muscular
- Adaptació neuromotriu: Respostes fisiològiques a l'acinèsia o immobilització global i segmentària. Respostes fisiològiques a l'activitat física.
- Activitat física específica en la promoció de la salut integrant els mètodes i tècniques de valoració funcional i de procediments terapèutics neuromotrius i sensitivo-motrius.
- Termoteràpia i electrotermoteràpia amb les accions específiques dels corrents elèctrics continus, variables, diadinàmics, interferencials, d'estimulació neuromuscular i analgèsics
- Accions específiques de la fototeràpia i dels diversos medis naturals i modificats com l'helioteràpia, radiació ultravioleta, radiació infrarroja, làser i camps magnètics
- Tècniques i mètodes instrumentals d'efecte de pressió, vibració i tracció
- Accions específiques de les ones mecàniques, sonoteràpia (infra i ultrasonoteràpia), baroteràpia, ones de xoc, tracció i detracció, pressió i compressió.
- Activitat física en el medi aeri, aquàtic i d'ingravedesa
- Hidroteràpia, hidrocinesiteràpia, medis aeris amb diferents termalitat i humitat, medi hipotermal

REHABILITACIÓ VASCULAR I LIMFEDEMA

DURACIÓ: 1 mes

OBJECTIUS:

- Coneixement de tots els aspectes bàsics, diagnòstics i terapèutics de les alteracions vasculars i, per la seva especial repercusió, en els vasos limfàtics

CONTINGUTS:

- Anatomia, fisiologia i fisiopatologia dels sistemes vasculars i limfàtic
- Diagnòstic diferencial entre edema venós i limfàtic
- Classificació de l'edema primari i secundari. Factors de risc.
- Exploració clínica de l'edema limfàtic i valoració posterior
- Càlcul de la diferència entre volums de l'extremitat afectada i de la sana
- Valoració i interpretació de les proves complementàries (limfogammagrafia, eco-doppler)
- Coneixement de les diferents tècniques quirúrgiques que comportin la realització de limfadenectomies i per tant, la possibilitat de desenvolupar un limfedema
- Prevenció del limfedema que inclou: cures i higiene de la pell, exercicis respiratoris, cinesiteràpia i autodrenatge limfàtic
- Tractament del limfedema: drenatge limfàtic manual, cinesiteràpia, higiene postural, presoteràpia seqüencial i multicompartmental, prenes de presoteràpia, limfofàrmacs
- Exploració i tractament de les complicacions del limfedema
- Aspectes psicològics i conceptes de qualitat de vida dels pacients amb limfedema

REHABILITACIÓ ESFINTERIANA

DURACIÓ: 1 mes

OBJECTIUS:

- Adquirir coneixements i habilitats en el maneig de la incontinència

CONTINGUTS:

- Fisiopatologia de la incontinència urinària
- Tipus d'incontinències
- Causes més comunes d'incontinències i disfuncions vesicals i anals més freqüents
- Escales de valoració i tècniques de diagnòstic de la disfunció pelviperineal
- Tractament no-quirúrgic de la incontinència esfinteriana:
 - Objectius i tècniques de Rehabilitació
 - Tractament farmacològic
 - Dispositius complementaris
- Tractament quirúrgic de les incontinències, les recomanacions i tècniques, així com les guies de pràctica clínica i quirúrgica.

REHABILITACIÓ VESTIBULAR

DURACIÓ: 1 mes

OBJECTIUS:

- Adquirir coneixements en la fisiopatologia sobre els trastorns de l'equilibri
- Adquirir habilitats en la valoració física i funcional postural i equilibratòria
- Disenyar i indicar el tractament de la disfunció de la postura i de l'equilibri

CONTINGUTS:

- Proves funcionals relacionades amb el diagnòstic i el tractament de la inestabilitat propioceptiva
- Escales de valoració funcional del vertigen, discapacitat i minusvàlua, així com de l'estat psicoafectiu del pacient
- Proves funcionals vestibulars i posturografia
- Exercicis d'habitució o reeducació vestibular
- Avaluació i biofeedback posturogràfica

MEDICINA ORTOPÈDICA I MANUAL

DURACIÓ: 1 mes

OBJECTIUS:

- Adquirir coneixements sobre les restriccions de mobilitat de qualsevol element conjuntiu en el marc dels desarreglaments mecànics o bloquejos funcionals

CONTINGUTS:

- Conceptes bàsics anatòmics en Medicina Ortopèdica i Manual: vèrtebres, articulacions, músculs i tendons
- Columna vertebral:
 - Exploració
 - Dolor mecànic
 - Segment mòbil
 - Xarneles
 - Dolor irradiat
- Manipulacions vertebrals:
 - Concepte
 - Indicacions i contraindicacions
 - Tècniques bàsiques de manipulacions cervicals, dorsals i lumbar
 - Conceptes bàsics en manipulacions perifèriques
- Conceptes mèdics de Mesoteràpia i Masoteràpia

PATOLOGIA DE LA COLUMNA VERTEBRAL

DURACIÓ: 2 mesos

OBJECTIUS:

- Adquirir coneixements dels medis diagnòstics i terapèutics de la patologia de la columna vertebral, tant a l'edat infantil com en l'adult
- Adquirir coneixements dels protocols de Medicina Física i Rehabilitació en les deformitats del raquis

CONTINGUTS:

- Dolor d'esquena inespecífic:
 - Epidemiologia i aspectes socioeconòmics
 - Aspectes biomecànics
 - Història natural
 - Exploració física protocolitzada
 - Proves complementàries: laboratori, radiologia convencional, TC, RMN, densitometria, EMG
 - Escales de valoració funcional en columna vertebral
- Procediments terapèutics del mal d'esquena:
 - Tractament mèdic farmacològic
 - Tractament mèdic rehabilitador: Escola d'esquena. Mecanoteràpia. Traccions.
 - Ortesis de la columna vertebral
 - Infiltracions intraraquídies i extraraquídies. Incidents i accidents.
- Columna dolorosa en el nen:
 - Dolor específic
 - Hèrnia discal
 - Espondilosi, listesi, Scheuermann
 - Tumors benignes i malignes
 - Obesitat i dolor
 - Problemes ortèsics en el nen
 - Orientació en l'escola i en els esports
- Columna dolorosa de l'adult:
 - Dolor específic
 - Espondiloartrosi
 - Hèrnia discal i protusió discal
 - Estenosi de canal
 - Espondilitis
 - Problemes associats
 - Ergonomia: Conceptes actuals

- Escoliosi:
 - Diagnòstic precoç
 - Formes clíniques
 - Tipus d'escoliosis i classificació
 - Factors pronòstics i evolutius
 - Esport i escoliosi
 - Tractament ortopèdic
 - Coneixement precís dels diferents tipus d'ortosis utilitzades en el tractament
- Hipercifosi i hiperlordosi:
 - Diagnòstic precoç
 - Etiologia
 - Classificació
 - Diagnòstic
 - Pronòstic
 - Tractament ortèsic: Coneixement precís dels diferents tipus d'ortosis utilitzades en aquestes deformitats.
 - Consells escolars i esportius
- Prescripció de la teràpia de Medicina Física i Rehabilitació després que la patologia de columna vertebral hagi seguit tractament conservador o quirúrgic

VALORACIÓ DE LA DISCAPACITAT I DEL DANY CORPORAL

DURACIÓ: 2 mesos

OBJECTIUS:

- Adquirir coneixements referents a l'ús de la metodologia de la Medicina Basada en Proves dins de l'àmbit de la valoració del dany corporal
- Adquirir habilitats en la pràctica de l'avaluació física i instrumental de la disfunció i de la discapacitat

CONTINGUTS:

- Mètodes de valoració física:
 - Taules de valoració (bàrems, taules AMA)
 - Mètodes instrumentals
- Valoració funcional segons la Classificació del Funcionament, la Discapacitat i la Salut (CIF)
- Valoració biomecànica i instrumental

(*) ADAPTACIÓ Parc de Salut MAR:

- La valoració de la discapacitat és l'essència de l'especialitat, per la qual cosa, s'aniran adquirint coneixements en aquesta àrea durant tot el període de residència
- Els coneixements d'aquesta àrea s'engloben dins d'altres rotacions que contemplen valoracions instrumentades i l'ús d'escales específiques. A més a més, es complementarà amb sessions teòriques per a reforçar l'adquisició d'aquests coneixements.

REHABILITACIÓ NEUROLÒGICA

DURACIÓ: 2 mesos

OBJECTIUS:

- Adquirir coneixements bàsics de les grans síndromes i lesions neurològiques
- Conèixer el mètode exploratori de la semiologia clínica de la patologia neurològica i de la rutina d'infermeria dels pacients neurològics i neuroquirúrgics, així com del diagnòstic de neuroimatge
- Conèixer tot el procés de la rehabilitació en la recuperació funcional de pacients amb malalties neurològiques que originen trastorns i sensitius que afecten la resposta i el to muscular, la marxa, l'equilibri, la deglució i la fonació

CONTINGUTS:

- Patologia cerebrovascular
- Sistema extrapiramidal
- Patologia del sistema vestibular
- Síndromes medul-lars
- Traumatismes cranioencefàlics:*
 - Diseny i indicació del tractament
 - Prescripció i adaptació d'ajudes tècniques
 - Orientació i suport a familiars
- Lesió primària cerebral i axonal*
- Lesions secundàries que produeixen dany cerebral*

HABILITATS:

- Avaluació neuropsicològica, el dèficit cognitiu i la discapacitat
- Maneig de l'espasticitat: ús de la toxina botulínica en el tractament de l'espasticitat*

(*) ADAPTACIÓ Parc de Salut MAR:

- Les síndromes medul-lars s'inclouen en la rotació de Lesió Medul-lar que es realitza durant el 4rt any de residència
- En canvi, els traumatismes cranioencefàlics i altres lesions cerebrals difuses s'inclouen dins d'aquest període de formació
- S'afegeix el maneig de l'espasticitat entre les habilitats que ha d'adquirir el resident, donada l'alta prevalència d'espasticitat en els pacients neurològics que requereixen teràpies de Rehabilitació

BIOMECÀNICA, MEDICINA FÍSICA ORTOPROTÈTISICA I AMPUTATAS

DURACIÓ: 2 mesos

OBJECTIUS:

- Adquirir els coneixements adequats sobre biomecànica i patomecànica de l'aparell locomotor
- Adquirir habilitats en els diversos sistemes de valoració funcional
- Coneixements ortoprotètics de les patologies de l'aparell locomotor subsidiàries de ser tractades amb ortesis i pròtesis

CONTINGUTS:

- Escales de valoració funcional: CIF, FIM, AMA
- Instruments utilitzats en la valoració funcional: Dinamometria, isocinesia, posturografia, anàlisi de la marxa
- Materials emprats en Ortopèdia
- Prescripció i adaptació de les diferents ortesis tant a nivell de columna com de segments perifèrics
- Conèixer les diferents ajudes tècniques i la seva aplicació
- Nivells d'amputació
- Adaptació protèsica, cures pre- i post-quirúrgiques del pacient amputat,
- Complicacions més freqüents del munyó d'amputació
- Aplicació correcta de les tècniques d'embenat compressiu
- Components, materials i característiques de les pròtesis
- Prescripció de la pròtesi més adequada segons edat, etiologia i nivell d'amputació
- Biomecànica de les pròtesis i el seu rendiment funcional

(*) ADAPTACIÓ Parc de Salut MAR:

- Part dels continguts d'aquesta rotació també estan contemplats en les rotacions de rehabilitació vestibular i rehabilitació neurològica

REHABILITACIÓ CARDIACA

DURACIÓ: 1 mes

OBJECTIUS:

- Conèixer la patologia cardíaca susceptible de generar la necessitat d'un programa de rehabilitació cardíaca, incloent el transplantament.

CONTINGUTS:

- Factors de risc coronari, anamnesi, semiologia i interpretació de les exploracions complementàries (electrocardiograma, eco-doppler, proves d'esforç)
- Farmacoteràpia dels pacients amb les patologies susceptibles de rehabilitació cardíaca
- Farmacodinàmica dels fàrmacs d'ús més freqüent
- Establir el risc coronari de forma personalitzada i indicar el programa de rehabilitació més adequat en cada cas
- Indicacions, beneficis i contraindicacions de l'activitat física i l'exercici físic en pacients cardíopates
- Fases d'un programa de rehabilitació cardíaca: objectius i beneficis esperats
- Personalitzar el programa en cada fase i en cada pacient
- Orientació de la reincorporació laboral del pacient en funció de la feina que realitza

(*) ADAPTACIÓ Parc de Salut MAR:

- Per tal d'adaptar-nos a les rotacions que tenen lloc en centres diferents del Parc de Salut MAR, la rotació en rehabilitació cardíaca es realitzarà durant el 4rt any de residència
- Donat que al Parc de Salut MAR, no es realitzen transplantaments cardíacs, s'impartiran coneixements teòrics en aquest respecte

REHABILITACIÓ RESPIRATÒRIA

DURACIÓ: 1 mes

OBJECTIUS:

- Conèixer la patologia respiratòria susceptible de generar la necessitat d'un programa de rehabilitació pulmonar

CONTINGUTS:

- Conèixer les malalties més freqüents a tractar: Malaltia pulmonar obstructiva crònica (MPOC), asma bronquial, bronquiectàsies i fibrosi quística, patologia intersticial pulmonar (fibrosi pulmonar), pneumonies intra i extrahospitalàries, atelectàsies i vessaments pleurals, malalties infeccioses produïdes per bacteris, virus i fongs, síndrome del distrés respiratori de l'adult i del nen, displàsia broncopulmonar, tromboembolisme pulmonar, síndrome de l'apnea obstructiva de la son, alteracions neuromusculars i de la caixa toràcica, transplantament pulmonar i cardiopulmonar
- Avaluació clínica del pacient:
 - Valoració de la disnea: patogenia i escales de valoració
 - Estat nutricional: Índex de massa corporal
 - Valoració osteomuscular
 - Situació psicològica del pacient
 - Ambient socio-laboral
- Avaluació funcional respiratòria:
 - Espirometria basal i prova broncodilatadora
 - Volums pulmonars
 - Estudi de la difusió pulmonar
 - Gasometria arterial
 - Pulsioximetria
 - Test de marxa de 6 minuts
 - Proves d'esforç màximes i submàximes
 - Traçats electrocardiogràfics per a poder portar a terme les proves anteriors
 - Valoració respiratòria pre-i post-operatòria per a cirurgia general: reducció de volum i transplantament pulmonar i cardiopulmonar
- Resucitació cardiopulmonar
- Valoració de la incapacitat pulmonar
- Qüestionaris de qualitat de vida en pacients respiratoris:
 - Genèrics: Short form 36, Perfil de Salut de Nottingham, Sickness Impact Profile
 - Específics: Qüestionari respiratori de Sat George's (SGRQ). Diagrama de cost d'oxígen.

- Programes de rehabilitació respiratòria:
 - Necessitats en recursos estructurals, humans i materials
 - Tècniques de fisioteràpia respiratòria
 - Entrenament de força i resistència
 - Programes específics per a la patologia més habitual
 - Ventilació mecànica no-invasiva i invasiva (àmbit intra i extra hospitalari)
 - Tractament farmacològic i farmacodinàmica.
 - Oxigenoteràpia i aerosoteràpia
 - Programes de deshabituació tabàquica
 - Teràpia Ocupacional
 - Assistència psicològica
 - Assistència a domicili
 - Educació del pacient i de la família
 - Valoració dels resultats obtinguts amb els programes de rehabilitació utilitzant escales validades

(*) ADAPTACIÓ Parc de Salut MAR:

- Per tal d'adaptar-nos a les rotacions que tenen lloc en centres diferents del Parc de Salut MAR, la rotació en rehabilitació respiratòria es realitzarà durant el 3r any de residència
- La formació en Resucitació cardiopulmonar es realitza durant el primer i segon anys de residència en els cursos obligatoris de 'Suport vital' i 'Suport vital avançat' organitzats per a tots els residents del Parc de Salut MAR.

ASISTÈNCIA PRIMÀRIA

DURACIÓ: 1 mes

OBJECTIUS:

- Conèixer els nivells assistencials de l'àrea sanitària on es desenvolupa la formació i les línies d'actuació assistencial mitjançant protocols d'atenció integrals als usuaris

CONTINGUTS:

- Prescriure el tractament de la Medicina Física i Rehabilitació, fent el seguiment del mateix i donar suport als metges de família, pediatres o qualsevol altre facultatiu sobre els objectius i estratègies de tractament, del seguiment de la discapacitat i de la prestació d'ajudes ortoprotèsiques
- Elaborar protocols assistencials en els que participaran, en funció dels seus coneixements i competències, els professionals sanitaris titulats que tinguin responsabilitat en el procés assistencial
- Establir mètodes d'avaluació inicial del procés i la seva revaloració final, per tal de conèixer les limitacions que siguin d'interès per a establir homogenitat en criteris assistencials i administratius d'incapacitat valorats a través de la història clínica i amb comunicació entre nivells assistencials i d'entorn social

(*) ADAPTACIÓ Parc de Salut MAR:

- El poc desenvolupament de la Rehabilitació en l'atenció primària a Catalunya, impedeix que aquests objectius puguin assolir-se en els Centres de Primària. No obstant, el Servei de Rehabilitació del Parc de Salut MAR disposa d'uns dispensaris generals ambulatoris on es deriva patologia que pròpiament correspondria a l'atenció primària i no a una atenció terciària. Pràcticament la totalitat d'aquests objectius poden assolir-se en aquest àmbit, excepte els que fa referència a donar suport als metges de Família.
- Aquesta rotació s'inicia des del segon any de residència en què el resident té un paper d'observador i finalitza al final del tercer any en què el resident ha de ser capaç d'assumir una consulta pròpia supervisada per un facultatiu.

REHABILITACIÓ DEL PACIENT IMMOBILITZAT I CREMAT

DURACIÓ: 1 mes

OBJECTIUS:

- Adquirir coneixements del procediment de rehabilitació en pacients amb complicacions derivades de la immobilitat
- Conèixer els protocol i guies de rehabilitació en el transplantament renal, pulmonar, hepàtic i cardíac
- Adquirir coneixement en la fisiopatologia i tractament del gran cremat

CONTINGUTS:

- Complicacions pre- o post-transplantament, com la diàlisi, els efectes colaterals disfuncionals o metabòlics del tractament immunosupresor
- Síndrome d'immobilització o de decondicionament físic
- Efectes colaterals de les intervencions quirúrgiques, quimioteràpiques o radioteràpiques sobre el pacient oncològic i en el tractament de la disfunció regional, condició física, dolor o immobilitat
- El gran cremat:
 - Tipus de lesions.
 - Tractament general.
 - Tractament local tòpic en cremades de primer, segons i tercer grau, i de les cicatrius.
 - Bases del tractament quirúrgic.
 - Desbridaments.
 - Homoempelts i altres tipus de tractaments quirúrgics.
 - Cures físiques, del dolor, emocionals, de la disfunció, de la immobilitat, de les restriccions articulars i de la condició física general.

(* ADAPTACIÓ Parc de Salut MAR:

- Els continguts d'aquesta rotació referents a la immobilitat estan contemplats en altres rotacions donat que aquesta síndrome es repeteix habitualment en els pacients ingressat que requereixen rehabilitació funcional
- Els continguts referents a la rehabilitació pre- i post-transplantament s'impartiran en classes teòriques que prepararan els propis residents sota la supervisió d'un membre de l'staff
- Donada la baixa prevalença del gran cremat en el nostre àmbit, es recomana als residents que durant la seva rotació per l'Hospital de la Vall d'Hebró, visitin la unitat de cremats i facin el seguiment d'algun des de la fase aguda fins a la fase de rehabilitació.

REHABILITACIÓ de CIRURGIA ORTOPÈDICA I TRAUMATOLÒGICA

DURACIÓ: 2 mesos

OBJECTIUS:

- Conèixer els tractaments específics de la Rehabilitació en les lesions de l'aparell locomotor

CONTINGUTS:

- Lesions prevalents de l'aparell locomotor:
 - Òssies: Artrosi, tumors ossis
 - Tendinopaties
 - Lesions musculars

HABILITATS:

- Exploració del pacient amb lesions musculoesquelètiques i de l'aparell locomotor
- Maneig, valoració, establiment de protocols i guies clíniques de rehabilitació en la patologia ortopèdica com traumàtica del nen i de l'adult
- Maneig del pacient intervingut en fase hospitalària i ambulatoria, valorant l'evolució i establir el procés de la rehabilitació

(*) ADAPTACIÓ Parc de Salut MAR:

- Donada l'alta prevalència de lesions cròniques i agudes de l'aparell locomotor, els continguts d'aquesta rotació s'han anat repetint en l'activitat assistencial rutinària durant tota la residència. En els 2 mesos de rotació, es pretén consolidar els coneixements adquirits i aprofundir en aquells aspectes més específics del maneig rehabilitador de la Cirurgia Ortopèdica i Traumatologia.

REHABILITACIÓ REUMATOLÒGICA

DURACIÓ: 2 mesos

OBJECTIUS:

- Conèixer la patologia reumàtica més prevalent
- Valorar la disfunció o discapacitat derivada de les malalties reumàtiques
- Efectuar tot el procés de rehabilitació de la reumatologia degenerativa, inflamatòria, autoimmune, infecciosa i metabòlica

CONTINGUTS:

- Malalties reumàtiques prevalents:
 - Degenerativa: Artrosi
 - Inflamatòria: Artritis reumatoïdal, espondilitis anquilosant
 - Autoimmune: Lupus
 - Infecciosa: Espondilodiscitis
 - Metabòlica
- Maneig de les malalties reumàtiques:
 - Teràpia Ocupacional
 - Tractament farmacològic general o local
 - Tècniques útils de la Medicina Física

HABILITATS:

- Exploració del pacient amb malalties reumàtiques
- Infiltració del sistema musculoesquelètic i osteoarticular

(* ADAPTACIÓ Parc de Salut MAR:

- Donada l'alta prevalència de malalties reumàtiques, els continguts d'aquesta rotació s'han anat repetint en l'activitat assistencial rutinària durant tota la residència. En els 2 mesos de rotació, es pretén consolidar els coneixements adquirits i aprofundir en aquells aspectes més específics del maneig rehabilitador del pacient reumàtic.

LESIÓ MEDUL-LAR

DURACIÓ: 2 mesos

OBJECTIUS:

- Coneixement de la lesió medul-lar i tractaments segons el nivell lesional
- Disenyar i indicar el pla del tractament del lesionat medul-lar, així com la prescripció i adaptació d'ajudes tècniques

CONTINGUTS:

- Fisiopatologia de la lesió medul-lar
- Semiologia segons el nivell lesional
- Valoració de la funció respiratòria, sistemes d'alimentació i eliminació intestinal
- Bufeta neurògena
- Funció sexual i fertilitat
- Valoració de: trastorns de moviment, marxa, sensibilitat, coordinació, ton muscular, òrgans sensorials, control d'esfínters i afectacions neuropsicològiques

(*) ADAPTACIÓ Parc de Salut MAR:

- En el Pla de Formació publicat el Dany cerebral i la Lesió Medul-lar s'engloben dins d'una mateixa rotació. Al Parc de Salut MAR, donat la gran quantitat de patologia neurològica que s'aten al Servei de Rehabilitació, el Dany cerebral s'inclou dintre de la rotació de Rehabilitació Neurològica. Per tant, aquesta rotació passa a denominar-se de Lesió Medul-lar.
- La formació de Lesió Medul-lar es realitza a la Unitat de Lesionats Medul-lars dels Hospitals Vall d'Hebró durant el 4rt any de residència.

REHABILITACIÓ INFANTIL

DURACIÓ: 2 mesos

OBJECTIUS:

- Adquirir coneixements referents al desenvolupament psicomotor
- Adquirir coneixements i habilitats en la valoració cinesiològica del desenvolupament del nen normal i patològic
- Conèixer els fonaments i l'aplicació dels procediments diagnòstics, terapèutics i d'avaluació de la Rehabilitació Infantil a través de la fisioteràpia, teràpia ocupacional, logopèdia i ajudes tècniques, psicològiques o d'altre caràcter tenint en compte als pares o tutors legals del nen.

CONTINGUTS:

- Paràlisi cerebral
- Alteracions ortopèdiques;
 - Malformacions congènites de les extremitats
 - Artrogriposi
 - Osteogènesi imperfecta
 - Acondroplàsia
 - Alteracions de la cadavera durant el creixement: luxació congènita, malaltia de Perthes, epifisiolisi femoral de l'adolescent
 - Alteracions dels peus: peu zambo, metatars var, etc)
 - Tortícolis muscular congènita
- Paràlisi facial obstètrica
- Malalties reumàtiques: Artritis idiopàtica juvenil
- Oncologia: Tumors del SNC, tumors ossis i tumors hematològics
- Malalties neuromusculars: Distrofia muscular de Duchenne, atrofia muscular espinal
- Altres malalties neurològiques; AVC per malformacions, seqüeles d'encefalitis, síndrome de Guillain-Barré, disfunció cerebral menor
- Traumatismes cranioencefàlics en nens
- Espina bífida
- Síndromes minoritaris congènits: Síndrome de West, síndrome d'Angelman...
- Patologia respiratòria: Fibrosi quística
- Coordinació de l'equip multidisciplinar en Rhb infantil de la família i del nen amb problemes funcionals

- Escoliosi:
 - Diagnòstic precoç
 - Formes clíniques
 - Tipus d'escoliosis i classificació
 - Factors pronòstics i evolutius
 - Esport i escoliosi
 - Tractament ortopèdic
 - Coneixement precís dels diferents tipus d'ortesis utilitzades en el tractament
- Hipercifosi i hiperlordosi:
 - Diagnòstic precoç
 - Etiologia
 - Classificació
 - Diagnòstic
 - Pronòstic
 - Tractament ortopèdic: Coneixement precís dels diferents tipus d'ortesis utilitzades en aquestes deformitats.
 - Consells escolars i esportius
- Prescripció de la teràpia de Medicina Física i Rehabilitació després que la patologia de columna vertebral hagi seguit tractament conservador o quirúrgic

MEDICINA DE L'ESPORT

DURACIÓ: 1 mes

OBJECTIUS:

Adquirir coneixements en la lesió esportiva, l'activitat física i esportiva en el nen, en l'adult i en persones discapacitades

CONTINGUTS:

- Lesió esportiva: Etiopatogenia, prescripció del tractament i planificació del retorn a l'entrenament
- Activitat física i esportiva en el nen:
 - Lesions del cartílag de creixement
 - Sobrecàrrega epifisària
- Activitat física i esportiva en l'adult:
 - Lesions en adults i ancians
 - Programes de rehabilitació
- Valoració de l'esport i activitat física en persones discapacitades
 - Programes d'adaptació i reintegració per a l'esport

CLÍNICA DEL DOLOR

DURACIÓ: 1 mes

OBJECTIUS:

- Adquirir coneixements en els aspectes bàsics i clínics del dolor, així com de les diferents estratègies terapèutiques
- Familiaritzar-se amb la problemàtica global del dolor com a malaltia

CONTINGUTS:

- Aspectes bàsics:
 - Vies anatòmiques i fisiopatologia del dolor. Sistemes de neuromodulació.
 - Dolor agut i crònic. Diferent problemàtica, diferent maneig.
 - Coneixement de la nomenclatura en dolor (alodinia, hiperalgèsia...)
 - Escales d'avaluació del pacient amb dolor crònic
- Aspectes clínics:
 - Diagnòstics de les principals síndromes de dolor crònic:
 - Raquiàlgies cròniques. La síndrome post-laminectomia
 - El pacient amb dolor neuropàtic crònic, perifèric i central
 - Les síndromes de dolor regional complexa. Distròfia i causàlgia.
 - Síndrome de dolor miofascial i fibromiàlgia
 - Coneixement de l'abordatge multidisciplinari
 - Coneixement del maneig farmacològic i les seves combinacions:
 - L'escala analgèsica de l'OMS
 - Farmacodinàmica i indicacions dels fàrmacs més utilitzats: AINE, opiacis menors i majors (incloent vies d'administració i problemàtica en dolor no maligne), anticonvulsivants, antidepressius i altres coadjuvants
 - Tipus d'anestèsics locals i farmacocinètica
 - Indicació de les tècniques de perfusió intravenosa i subcutània
 - Tècniques d'infiltració i bloqueig nerviós:
 - Infiltració dels punts gatell miofascials
 - Infiltracions periarticulars i intraarticulars a nivell perifèric
 - Infiltració de les zigoapofisàries de raquis lumbar i de sacroilíiaques
 - Bloqueig dels nervis supraescapular i femorocutani
 - Bloqueig epidural per via caudal
 - Tècniques espinals i indicacions:
 - Perfusió epidural per a bloqueig simpàtic continu
 - Bombes d'infusió intratecal de Baclofen per a l'espasticitat
 - Perfusió intratecal de morfina i altres fàrmacs
 - Tècniques de neuroestimulació epidural

(*) ADAPTACIÓ Parc de Salut MAR:

- Els aspectes bàsics del dolor s'estudien durant el primer any de residència en la rotació per Medicina Física. A més a més, tots els residents del Parc de Salut MAR realitzen un taller específic de Formació en Dolor
- Donada l'alta prevalència del dolor en les consultes de Rehabilitació, els continguts d'aquesta rotació s'han anat repetint en l'activitat assistencial rutinària durant tota la residència. En els 2 mesos de rotació, es pretén consolidar els coneixements adquirits i aprofundir en aquells aspectes més específics del maneig rehabilitador del dolor
- El resident rotarà per la Clínica de Dolor del Servei d'Anestèsia per tal de conèixer les tècniques d'infiltració, bloqueig nerviós i tècniques espinals, així com les seves indicacions

REHABILITACIÓ GERIÀTRICA I SOCIO SANITÀRIA

DURACIÓ: 2 mesos

OBJECTIUS:

- Adquirir coneixements i habilitats en la patologia i els aspectes biopsicosocials de l'envelliment amb les intervencions adequades de rehabilitació
- Coneixement del paper del metge rehabilitador dins de la xarxa socio sanitària

CONTINGUTS:

- Intervencions de la Rehabilitació en el pacient ancià:
 - Cinesiteràpia
 - Teràpia Ocupacional
 - Altres: tècniques d'animació, activitats, manteniment, integració de la gent gran
- Xarxa socio sanitària:
 - Indicacions de la Rehabilitació ambulatoria o domiciliària en el pacient geriàtric
 - Unitats de Convalescència, Llarga Estada, residències
 - Programes d'atenció a la dependència
- Dependència en l'ancià: Legislatura vigent

HABILITATS:

- Participació com a especialista o coordinació de programes d'assistència hospitalària, ambulatoria o domiciliària geriàtrica, en convalescència socio sanitària, en residències geriàtriques o en programes d'atenció a la dependència